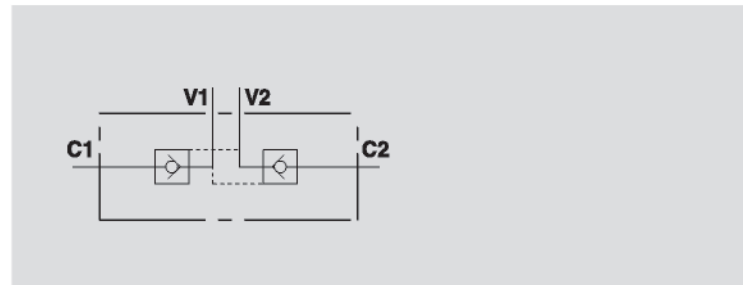
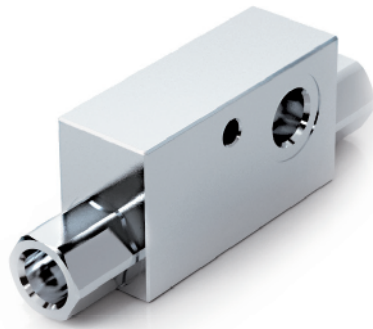


# VALVOLE DI BLOCCO PILOTATE A DOPPIO EFFETTO CON ATTACCHI LATERALI

## DOUBLE PILOT OPERATED CHECK VALVES WITH LATERAL CONNECTIONS

TIPO / TYPE  
**VBPDE AL**

SCHEMA IDRAULICO  
HYDRAULIC DIAGRAM



### IMPIEGO:

Valvola utilizzata per bloccare in posizione un cilindro in entrambi i sensi, consentendo il flusso in una direzione ed impedendolo in senso contrario fino a quando non viene applicata la pressione di pilotaggio. Valvola caratterizzata dalla posizione contrapposta degli attacchi V1 e V2 sulla faccia laterale del corpo.

### MATERIALI E CARATTERISTICHE:

Corpo: acciaio zincato.  
Componenti interni: acciaio temprato termicamente e rettificato.  
Guarnizioni: BUNA N standard.  
Tenuta: a cono guidato. Trafilamento trascurabile.

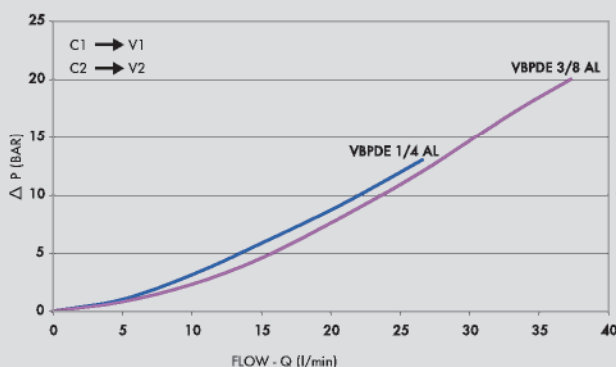
### MONTAGGIO:

Collegare V1 e V2 all'alimentazione e C1 e C2 all'attuatore.

### A RICHIESTA

- senza guarnizione OR sul pilota

### PERDITE DI CARICO PRESSURE DROP CURVE



### USE AND OPERATION:

Pilot check valves are used to block the cylinder in both directions. Flow is free in one direction and blocked in the reverse direction until pilot pressure is applied. The distinguishing feature of this valve are the side positioned ports V1 and V2.

### MATERIALS AND FEATURES:

Body: zinc-plated steel.  
Internal parts: hardened and ground steel.  
Seals: BUNA N standard.  
Leakage: Guided poppet - negligible leakage.

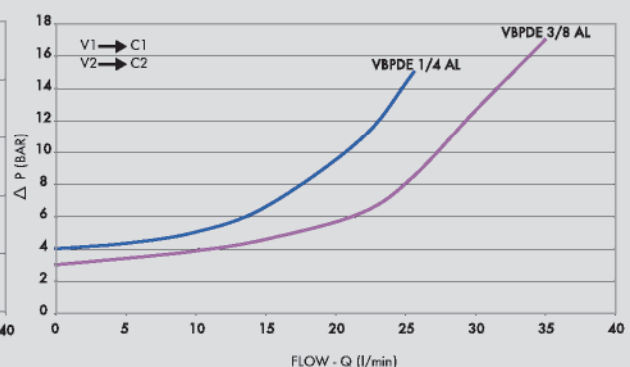
### CONNECTIONS:

Connect V1 and V2 to the supply and C1 and C2 to the actuator.

### ON REQUEST

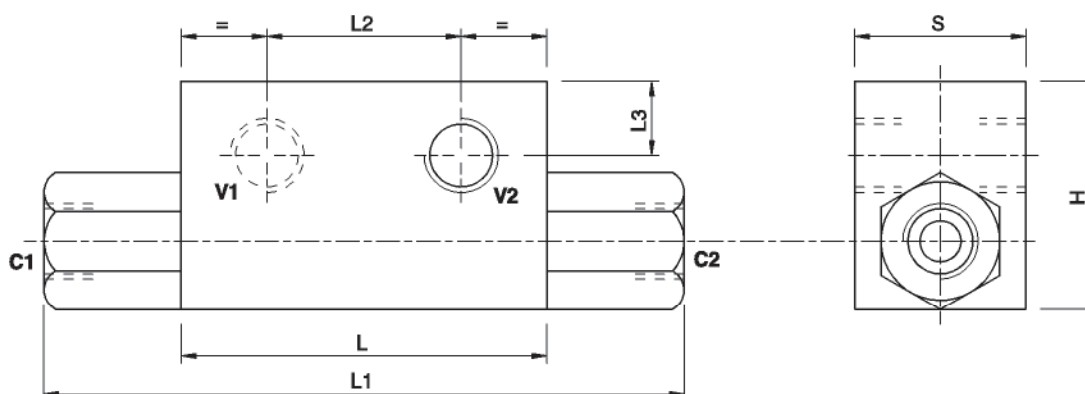
- without seal on pilot piston

Temperatura olio: 50 °C - Viscosità olio: 30 cSt  
Oil temperature: 50 °C - Oil viscosity: 30 cSt





CODICE CODE	SIGLA TYPE	RAPP. PILOT PILOT RATIO	PORTATA MAX MAX FLOW Lt. / min	PRESSIONE MAX MAX PRESSURE Bar	PRESSIONE APERTURA CRACKING PRESSURE Bar
<b>V0181</b>	VBPDE 1/4" AL	1: 5,5	20	350	4
<b>V0182</b>	VBPDE 3/8" AL	1: 5,5	35	350	3



CODICE CODE	SIGLA TYPE	V1 - V2 C1 - C2 GAS	L mm	L1 mm	L2 mm	L3 mm	H mm	D mm	PESO WEIGHT kg
<b>V0181</b>	VBPDE 1/4" AL	G 1/4"	64	113	32	13	40	30	0,638
<b>V0182</b>	VBPDE 3/8" AL	G 3/8"	80	128	40	16	45	30	0,810